

# DESEMPEÑO ANUAL

## INFORME DE RESPONSABILIDAD SOCIAL 2022



## 1. ¿QUIENES SOMOS?

Display inició operaciones el 27 de febrero 2007 como un despacho creativo; en el 2008 abrió su primera planta para iniciar la producción de material P.O.P para clientes importantes en la República Mexicana; su crecimiento ha sido constante teniendo que cambiar la residencia de las instalaciones a diferentes ubicaciones dado el equipo y maquinaria que fue adquiriendo.

A la fecha Display Integral de México cuenta con equipo de última tecnología en impresión, refinado, corte laser, CNC, suaje, empalmado, plastificado entre otros lo que nos lleva a producir material P.O.P de máxima calidad. A la fecha Display cuenta con trabajadores altamente capacitados en los equipos y maquinarias que utiliza lo que le permite otorgar un servicio integral a sus clientes.

Display ha adoptado las normas ISO 9001:2015, ISO 14001:2015 e ISO 45001:2018 como una estrategia para la administración de la calidad en los procesos de producción de material P.O.P., el cuidado del medio ambiente y la salud/seguridad ocupacional de sus trabajadores; basándose en las necesidades, objetivos particulares, productos manufacturados, procesos empleados y el tamaño de la organización.

### **Misión**

Satisfacer las necesidades de nuestros clientes al crear materiales POP, cumpliendo con los compromisos de responsabilidad social internos y con terceros; tomando como eje central su Buyer Persona, su identidad de marca para crear diseños atractivos, innovadores, funcionales y rentables que genere el engagement deseado en los consumidores en el punto de venta y contribuya así a potenciar las marcas de nuestros socios.

### **Visión**

Ser una empresa reconocida a nivel Nacional por su compromiso con la responsabilidad social y el respeto a los derechos de tercero, prestando un servicio con calidad y provocando un impacto positivo en el punto de venta donde nuestros clientes se encuentran para el 2030.

## 2. NUESTROS COMPROMISOS



“En Display Integral de México S.A. de C.V. estamos comprometidos con la sociedad y el medio ambiente, por ello hemos decidido iniciar un proyecto de implementación que nos permita iniciar con el proceso de adhesión al Pacto Mundial de las Naciones Unidas en nuestro rol como SME (Small and Medium Enterprise); con el cual estaremos considerando nuestro registro para el año 2024.

Con el presente informe queremos mostrar los avances y logros que hemos tenido en la materia en los últimos años y que serán la base para la presentación de nuestro registro.

### 2.1 Sistema Integrado de Gestión

En el año 2022 iniciamos la implementación de nuestro Sistema Integrado de Gestión (Calidad, Seguridad/Salud Ocupacional y Medio Ambiente).

Lo anterior con el fin de adoptar medidas para mejorar la productividad de Display Integral de México, fomentar la cultura de calidad, cuidando la protección del medioambiente y mejorando las condiciones de trabajo de nuestros colaboradores, sin dejar de lado la opinión de terceros y otras partes interesadas.

El objetivo del Sistema Integrado de Gestión (SIG) es asegurar la calidad de nuestros productos, apoyar la protección ambiental y la prevención de la contaminación, proporcionar condiciones de trabajo seguras y saludables para la prevención de lesiones y enfermedades, en equilibrio con las necesidades socioeconómicas que además de mejorar el desempeño del SIG.



Jerarquía de documentos del SIG

## Política

La Política del Sistema Integrado de Gestión de Display Integral de México refleja el compromiso de la alta dirección con sus colaboradores, clientes y otras partes interesadas; dicho compromiso considera el cumplimiento de requisitos legales y la implementación de las mejores prácticas de industria en temas de calidad, medioambientales, de seguridad y salud ocupacional; así como otros que se hayan suscrito por la empresa con otras partes interesadas.

## Beneficios

- Cumplir con requisitos contractuales.
- Proporcionar áreas de trabajo seguras y saludables previniendo las lesiones y enfermedades de la salud relacionados con el trabajo.
- Mantener buenas relaciones públicas y con la comunidad.
- Disminuir las primas de las pólizas de seguro.
- Reducir incidentes que den como resultado responsabilidad legal
- Facilitar el logro de permisos, autorizaciones y el cumplimiento de sus requisitos.
- Fomentar el desarrollo y participación en las soluciones de problemas ambientales.



### POLÍTICA DEL SISTEMA INTEGRADO DE GESTIÓN

La Alta Dirección de DISPLAY INTEGRAL DE MÉXICO se compromete con sus clientes a producir sus Exhibidores de Material POP con la máxima calidad, cumpliendo y en la medida de lo posible excediendo los requerimientos de sus clientes, así como a la implementación de los mejores estándares de la industria, aplicando técnicas y procesos eficientes e innovadores de manera tal que se logre la mejora continua.

Así mismo, los trabajos se ejecutarán cumpliendo con los estándares nacionales e internacionales de Responsabilidad Social en materia de Seguridad y Salud Ocupacional de forma tal que se garantice la seguridad de nuestros trabajadores, así como el cuidado del Medioambiente; lo anterior a fin de prevenir la ocurrencia de incidentes/accidentes laborales y reducir dentro de la medida de lo posible los impactos ambientales generados por nuestros procesos productivos en temas relacionados con los emisión de Gases de Efecto Invernadero y Consumo de Energía Eléctrica, tomando siempre como referencia la consulta y participación de nuestros trabajadores.

Nuestros objetivos están enfocados a proporcionar a nuestros colaboradores condiciones de trabajo humanas y seguras y el cuidado de los recursos naturales a través de prácticas de reducción, re-uso y reciclado (RRR) de las materias primas utilizadas en los procesos productivos que a la vez contribuya a disminuir la generación de residuos.

Por todo lo anterior estamos comprometidos con los 10 principios del Pacto Mundial de las Naciones Unidas que se relacionan con los derechos humanos, derechos laborales, medio ambiente y contra la corrupción, así como con los objetivos de desarrollo sostenible.

Finalmente, nuestros procesos están diseñados para cumplir con los requisitos contractuales firmados con nuestros clientes, así como con los Requisitos Legales y Otros que la organización suscriba.

  
Elsa Ortiz Ramos  
Dirección General

Junio 30, 2022

La implementación del Sistema Integrado de Gestión nos ayuda a la facilitación de los recursos para:

**Capacitación:** En requisitos legales y otros requisitos aplicables, procesos de trabajo, cuidado del medioambiente y seguridad/salud ocupacional.

**Comunicación:** Tanto al interior de la organización como con las partes externas.

**Documentación:** Para el cumplimiento de la Política y los Objetivos a través de procesos claros, eficientes y seguros.

**Prevención:** De producto no conforme o de la ocurrencia de eventos no deseados, incidentes o accidentes ambientales, seguridad y/o salud ocupacional.

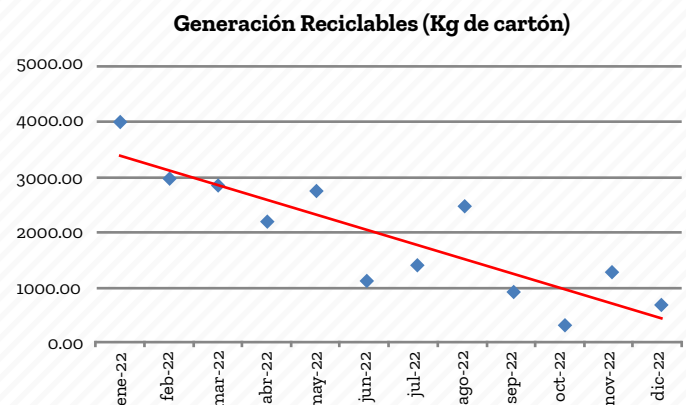
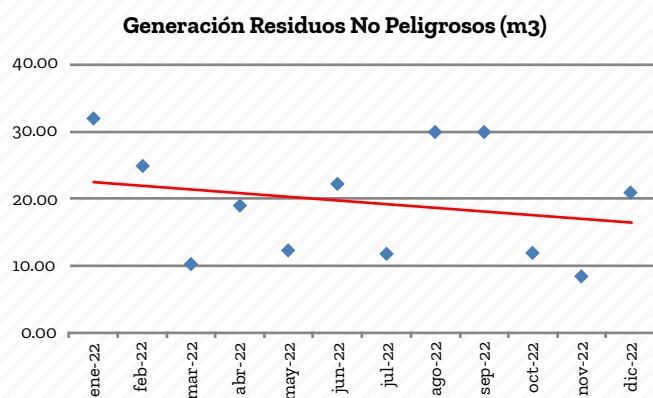
## 2.2 Compromisos Ambientales

En Display Integral de México estamos comprometidos con el cuidado del medio ambiente, es por ello que hemos implementado diversas iniciativas a fin de disminuir nuestro impacto ambiental, tales como:



### GESTIÓN DE RESIDUOS

Se asignaron áreas para la separación de los residuos peligrosos de no peligrosos, de reciclables (papel, cartón corrugado, pet, entre otros) de residuos sólidos urbanos (orgánicos e inorgánicos), adicionalmente se colocaron contenedores y letreros.



### OPTIMIZACIÓN DE MATERIALES

- Implementamos un proceso de Diseño Ecológico, que permite el uso de materiales reciclados y reutilizables.
- Se establecieron controles para el monitoreo y el registro de los residuos.
- Separación, clasificación y segregación de residuos, evitando contaminación cruzada.
- Establecimiento de línea base y KPIs.
- Se implementaron procesos de reciclado y con los que se disminuimos el volumen de residuos no valorables.
- Se implementaron procesos de reúso de sobrantes de cartón de los proyectos.

La línea base de residuos peligrosos se estableció en 242 kg (Año de Referencia 2022)

#### Notas:

La cantidad de cartón que se envía a reciclado por el proceso de reúso de los sobrantes de cartón, evitando así tirar cartón que aún puede utilizarse en otros proyectos. Todos nuestros proveedores de recolección de residuos, cumplen con los requisitos legales establecidos por la ley mexicana.

## ENERGÍA ELÉCTRICA

Display Integral de México en su compromiso con disminuir las Emisiones de Gases de Efecto Invernadero, realizó reemplazo de sus luminarias, Reemplazando las lámparas de alógeno por lámparas led.

No obstante, a que se agregaron equipos de impresión y aire acondicionado, nuestro consumo de energía eléctrica se mantuvo en los mismos niveles.

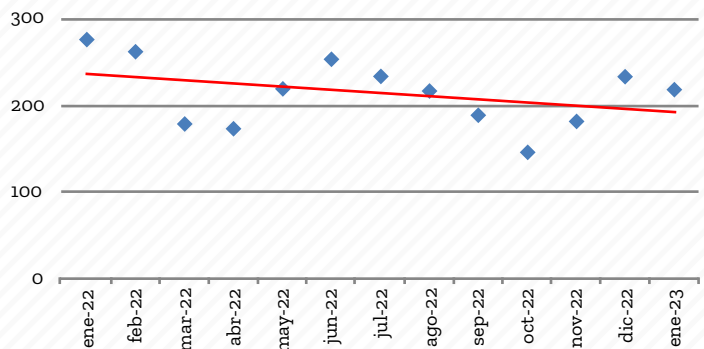
Actualmente el 75% de las luminarias instaladas en Display son LED



**APAGA LA LUZ**



Consumo Energía Eléctrica (kW/h)



Colocamos letreros en todos los apagadores, recordando a nuestros colaboradores apagar la luz cuando no la estén utilizando.

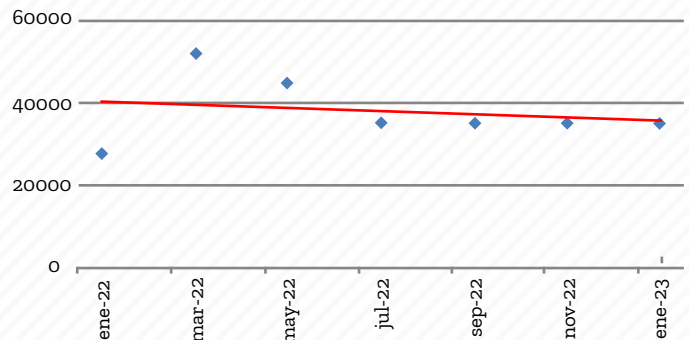
En el 2023, continuaremos con el reemplazo de equipos de aire acondicionado de última generación

## CONSUMO DE AGUA



Algo destacable es que hemos eliminado el consumo de agua en nuestros procesos productivos, por lo que sólo la utilizamos en los servicios sanitarios, en donde ya contamos con equipos ahorradores de agua y mingitorios secos.

Consumo de Agua Potable (m3)



## EMISIÓN DE GASES DE EFECTO INVERNADERO

Nuestro parque vehicular consta de tres vehículos a base gasolina que son utilizadas para recolectar materia prima y entregar exhibidores a nuestros clientes; la segunda fuente de emisiones corresponde al consumo de energía eléctrica.

Conforme a la metodología  
del RENE emitimos  
116 ton CO<sub>2</sub>e

Considerando que nuestro principal rubro de emisiones es por el consumo de energía eléctrica hemos iniciado una modernización de nuestros equipos e instalaciones que consiste en lo siguiente:

- Reemplazo de luminarias por tecnología LED de bajo consumo.
- Sustitución de aires acondicionados.
- Campañas de apaga la luz y desconecta tus equipos.
- Sustitución de equipos de impresión por equipos más moderno

Estas acciones continuarán a lo largo del 2023 donde buscaremos neutralizar nuestras emisiones sobre la línea base del 2022.

## REFORZAMIENTO CON NUESTROS COLABORADORES

Para reforzar los temas ambientales brindamos capacitación a nuestros colaboradores en temas relacionados con:

- Manejo de Residuos Peligrosos, Residuos Sólidos Urbanos y Residuos de Manejo Especial
- Cuidado del Medio Ambiente- Ahorro de energía Eléctrica, Ahorro de recursos, Ahorro de Agua, Ahorro de papel.

Se impartieron pláticas en temas  
Ambientales al 100% de nuestros  
colaboradores

## PROCESOS DE COMPRAS

Optimizamos nuestros procesos de compras para incorporar el concepto de sustentabilidad, tanto para la compra de equipos como de materiales:



### 2.3 Seguridad y Salud Ocupacional

Nuestro Sistema de Gestión de Seguridad y Salud se basa en la Norma ISO 45001-2018, que tiene el propósito de ayudar a las organizaciones a establecer un ambiente de trabajo seguro y saludable para sus colaboradores.

Con ello aseguramos entre otras cosas:

- Reforzar la capacitación de nuestros colaboradores.
- Identificar oportunamente los peligros y así disminuir o eliminar los riesgos asociados.
- Apego a los procedimientos operacionales existentes.
- Seguimiento a los indicadores de salud y seguridad.

El 100% de nuestros colaboradores cuenta con Seguro Social y se encuentra registrado ante el Instituto Mexicano del Seguro Social



Durante 2022 no tuvimos **ningún incidente** o **accidente laboral** con nuestros colaboradores



Brindamos capacitación a nuestros colaboradores en temas relacionados con:

- Manejo de Sustancia Químicas y Contaminantes en el Ambiente
- Manejo Manual de Cargas
- Ruido y Vibraciones



Se capacitó en temas de Seguridad Ocupacional al 100% de nuestros colaboradores

En el programa del año 2023 incluiremos capacitación adicional en temas relacionados con montacargas, trabajo en alturas y primero auxilios entre otros.

## **POLÍTICA DE PREVENCIÓN DE RIESGOS**

Al crear nuestra comisión de seguridad e higiene buscamos identificar oportunamente cualquier riesgo asociado con las actividades propias de la empresa, así como de la instalación.

De esta manera creamos barreras de control eficientes para minimizar riesgos a fin de evitar incidentes o accidentes laborales.

Sin embargo, no hemos dejado de lado contar con un procedimiento para investigar cualquier accidente, a fin de identificar áreas de oportunidad e implementar o reforzar los controles operacionales que sean necesarios.

Matriz de Identificación de peligros, evaluación de riesgos y oportunidades

Durante la pandemia, se implementaron todas las medidas sanitarias conforme a los lineamientos técnicos específicos para la reapertura de las actividades económicas.

Se impartieron pláticas a nuestros colaboradores respecto al COVID-19.

## EQUIPO DE PROTECCIÓN PERSONAL

A fin de prevenir enfermedades laborales y proteger a nuestros colaboradores que están expuestos a ciertos peligros, se les asignó el equipo de protección personal acorde a sus actividades.



Calzado de seguridad	Tapones auditivos	Faja
Guantes	Goggles	Cascos
Arneses	Líneas de vida	Respiradores

## RIESGO PSICOSOCIAL

Durante el 2022 se emitió e implementó nuestra política de prevención de riesgos psicosociales; por ello en el mes de diciembre iniciamos la identificación y análisis de los factores de riesgo psicosocial, conforme a las guías presentadas en la NOM-035-STPS.

Los factores que se contemplan son:

- Condiciones en el ambiente de trabajo
- Carga de trabajo
- Falta de control sobre el trabajo
- Interferencia en la relación trabajo-familia
- Relaciones en el trabajo
- Violencia

Los aspectos para tratar conforme a la evaluación realizada al momento son:

La carga mental	Se implementarán pausas activas
Limitada o inexistente capacitación	Se inicio el programa de capacitación 2022 y se continuará en el 2023
Jornadas de trabajo extensas	Se establece un plan de incrementó de personal y la posibilidad de generar un segundo turno de trabajo

Para el 2023, concluiremos la evaluación y actualizaremos nuestros factores de riesgo psicosocial, con lo cual diseñaremos los planes de acción necesarios

## RESPUESTA ANTE EMERGENCIAS

Para Display Integral de México es muy importante estar preparado para evitar cualquier evento no deseado, o para reaccionar de forma oportuna y eficaz ante una situación de emergencia, por ello se han establecido procedimientos y contamos con un grupo de brigadistas, a quienes capacitamos y son responsables de aplicar sus conocimientos y dichos procedimientos para prevenir su ocurrencia o bien para responder ante accidentes de trabajo, eventos naturales, problemas de orden público y mitigar el impacto ocasionado al ambiente y el regreso a condiciones normales de operación de una forma segura.

Lo anterior contribuirá a la prevención de eventos no deseados, así como para proponer acciones para responder en caso de que se presente una emergencia, incluyendo acciones que ayuden a mitigar el impacto ambiental que se pudiera ocasionar y/o incidentes en las personas, además de la toma de acciones antes de regresar a la operación normal.

Brindamos capacitación a nuestros colaboradores en temas relacionados con:

- Formación de Brigadas
- Evacuación
- Búsqueda y Rescate
- Manejo de extintores

Se capacitó a todos los integrantes de la Brigada, la cual es Multifuncional

### 2.3 Seguridad y Salud Ocupacional

En Display Integral de México estamos comprometidos con los principios de equidad, diversidad e igualdad de Género, así como la inclusión y no discriminación.

Conscientes de la presencia generalizada de desigualdad en los diferentes campos laborales nos comprometemos a ofrecer igualdad de oportunidades, por lo que, todos los colaboradores que forman parte de la empresa deben tratarse de manera justa y jamás discriminar a nadie por motivos de raza, color, género, edad, origen étnico, religión, orientación sexual, identidad o expresión de género, estado civil, ciudadanía, discapacidad, portador de VIH o cualquier otro hecho protegido por la Ley.

Política de Equidad, Diversidad,  
Igualdad, Inclusión y no  
Discriminación

En Display nos aseguramos de que no  
exista el trabajo forzado, poniendo  
principal atención en mujeres  
embarazadas y personas mayores de  
60 años



El 42% de nuestros  
colaboradores son mujeres

Contamos con un Código de ética, así como un reglamento interno de trabajo, los cuales nos ayudan a fomentar el correcto comportamiento de nuestros colaboradores y así se manejen de acuerdo con nuestros valores.

De igual forma contamos con un procedimiento Gestión del Recurso Humano, el cual ayuda a nuestros colaboradores a identificar la línea de denuncias en caso de identificar algún incumplimiento a nuestras políticas, código de conducta y procedimientos.

Política  
Anticorrupción

Conforme a nuestras  
**Políticas de  
Contratación** en  
Display no se permite  
el trabajo infantil, por  
lo que no se realizan  
contrataciones de  
menores de 17 años  
considerando lo  
estipulado por la Ley.

No se tienen denuncia ni  
conocimiento de  
incumplimiento de  
nuestras políticas ni a  
nuestro código de conducta

A la fecha no se han  
registrado reportes o  
incidentes de acoso o  
discriminación

Se capacitó a nuestros colaboradores con respecto a las siguientes políticas:

- Política de seguridad de la Información,
- Código de Conducta,
- Política de Competencia Económica,
- Política Antilavado de dinero,
- Política Anticorrupción

---

## **CANAL DE DENUNCIA**

Implementamos nuestra línea de Denuncia en donde los colaboradores, clientes y partes interesadas pueden reportar anónimamente (si así lo desean), cualquier situación, comportamiento o acción que vaya en contra las políticas de la empresa o de nuestros valores.

El trato que se le da a dicha denuncia es estrictamente confidencial y usamos una empresa tercera para que realice la investigación de los hechos.

La información esta disponible en nuestro sitio web

**Derechos Reservados de Display Integral de México S.A. de C.V.**